

62: der ortsübliche Abschiedsgruß

- | Typ <(Auf) Wiedersehen>
z.B. 004ost *wi:dase:n* \ 015bur *wi:der:sē:n*
- Typ <Ade>
z.B. 135pue *ade* \ 144kre *ades* \ 181rh *gēdē*
- ◎ Typ <Adieu>
z.B. 054sne *adi:ē* \ 108gos *adi:sai* \ 112zim *adi:ō*
- ✦ Typ <Grüß Gott>
z.B. 010mei *gr:fusgōd*
- ▮ Typ <Servus>
z.B. 016woi *sērvus*
- ◀ Typ <Mach es gut>
z.B. 002wei *maxsgūt*

- ⊗ Seitenheiten
001ieu *lōs:dax:oludgē* <Lass es dir gut gehen>
007hal *habd:ē* <Habe die Ehre>
013oba *lōs:d:l:kbal* \ *wi:der:mo:l:sē* <Lass dich bald wieder einmal sehen>
055hei *lēbwō:l* <Leb wohl!>
073rob *howad:l:gr:r* <Habe die Ehre>
080gau *wi:dəs:sun* <Wiederschauen>
085ge *br:ud:l:sgōd* <Behüte dich Gott>
092str *br:sənemō:l* <Bis andermal>
100gæ *sāegq:baygū:l* <Sei Gott befohlen>
125eis *lq:sd* \ *sā:dgē* <Lass es dir gut gehen>
131btr *khun:d:bai:wit:r* <Kommt bald wieder>
132ei *dš:ūs* <Tschüss>
160neb *bl:ēd:sund* <Bleibt gesund>
160neb *hgl:dā:kund* <Haltet euch munter>
162kie *dš:ūs* <Tschüss>
182bal *q:lōb:sai* \ *ēsus:rj:sdus* <Gelobt sei Jesus Christus>

Weitere Zeichen

- * semantische Angaben / GP-Kommentare (s. Kartenkommentar)
- unter der Signatur: Beleg als „alt“, „älter“, „richtiger“, „besser“ o.ä. qualifiziert
- ◉ unter der Signatur: Beleg als Einneigungsform o.ä. qualifiziert
- ! Besonderheit (s. Kartenkommentar)
- Wort unbekannt
- + kein Beleg vorhanden

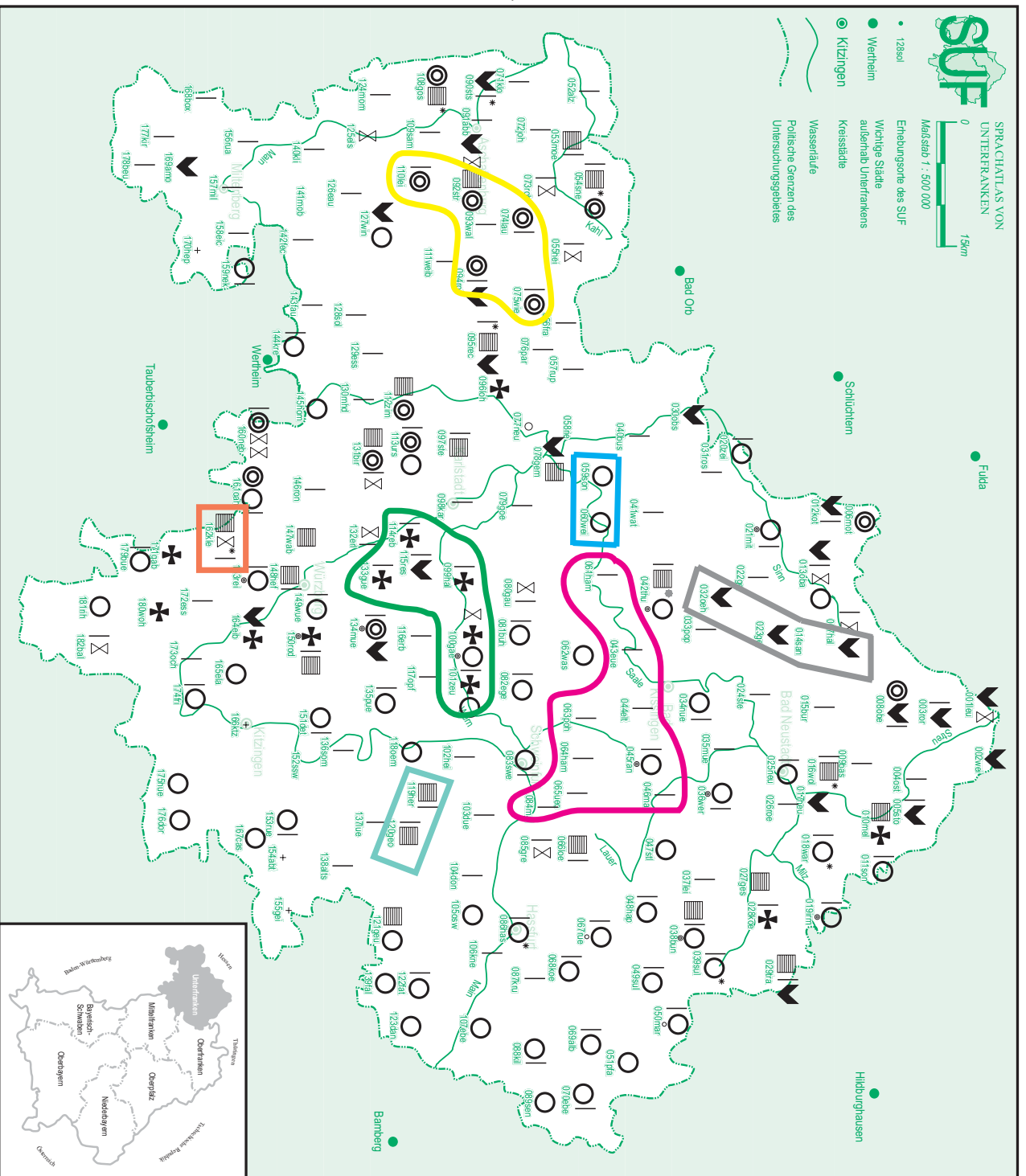


Abb. 10