

**Karte 154: germ. *pjpp* im In- und Auslaut**  
 Realisierung

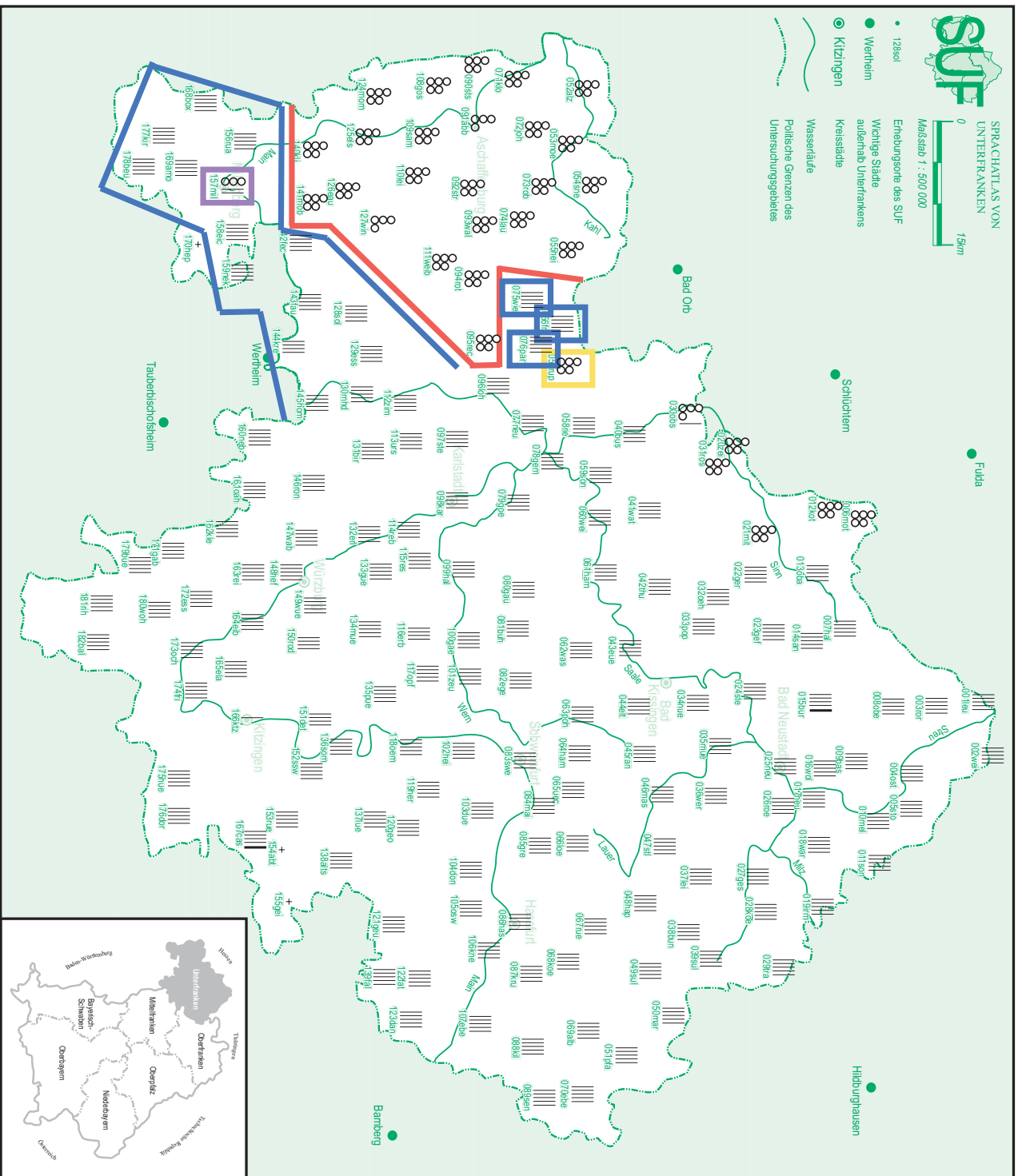
Apfel 168.1, Apfel 168.2, Apfelchen 168.4, stopfen 318.9; (an-)kloppen 386.4

**Typ b**

o ZB 006mot *ab/* \ 095rc *g/* *o/* *o/*

**Typ b<sub>v</sub>**

ZB 004ost *ab/* \ 102nei *sdob/* \ 176dor *gb/v/* \ 179bue *sdob/*   
 Reibelaut stark fortisiert  
 167cas *sdob/* \ 015bur *sdob/*



Weiteres Zeichen

+ kein Beleg vorhanden

Abb. 4