

61: der ortstübliche Grun

- Typ <Gruß Gott>
z.B. 024ste *gr'fhs'gōd'* \ 109sam *gr'fsgod'* \ 150rod *gr'fz'gōd'*
- Typ <Gruß dich>
z.B. 007hal *gr'f'sd'lx* \ 110lei *gr'f'sd'f'* \ 116erb *gr'f'sd'f'*
- Typ <Guten Tag>
z.B. 002zwei *g'uchndax'* \ 040bus *g'andax'* \ 067rue *g'od'ndax'*
- Typ <Servus>
z.B. 083swe *s'g'f'wus'* \ 120geo *s'p'rwus'*
- ✦ Typ <Feißig? – Ein wenig?>
z.B. 116erb *v'l'g'es'faw'ēng'* \ 133gue *v'l'g'es'tawen'*
- Typ <einen guten Rat (haben)>
z.B. 080gau *f's'g'lar'g'ōd'ud'* \ 131br *g'ōbd'g'r'd'g'd'* \ 134mue *'ng'v'ad'g'd'*
- ⊗ Seitenheiten
014san *was'p'ol'* <Wasser holen>
018war *g'ēd'sv'l'g'f's'f'ab's'ta* <Geh' es feißig? – Ein bisschen>
023gef *g'f'ha* <Ah ha>
023gef *g'f'w'f'* <Ah wie?>

- Weitere Zeichen
- * semantische Angaben / GP-Kommentare (s. Kartenkommentar)
 - ⊙ unter der Signatur: Beleg als Erinnerungstform o.ä. qualifiziert
 - ! Besonderheit (s. Kartenkommentar)
 - + kein Beleg vorhanden

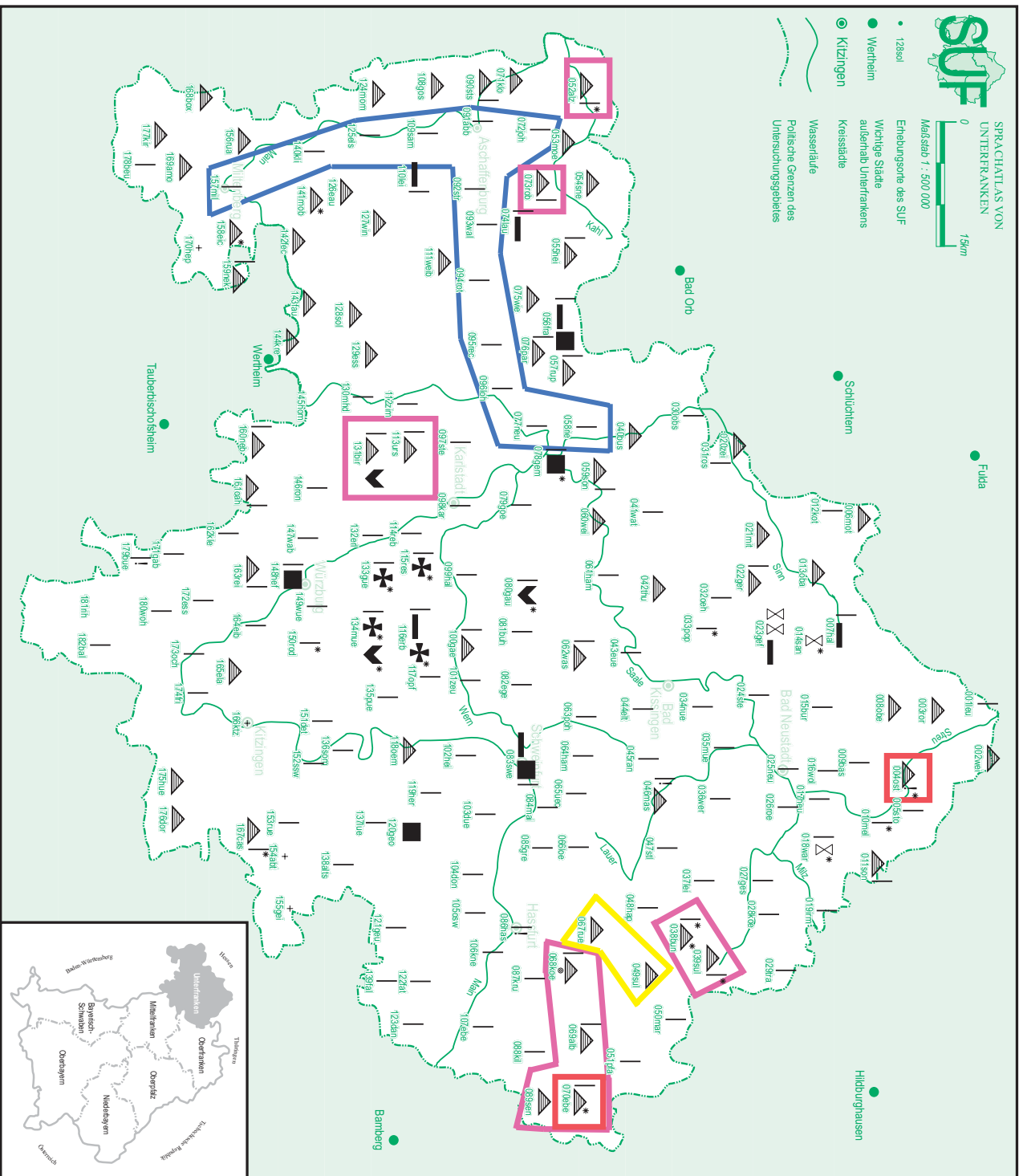


Abb. 8