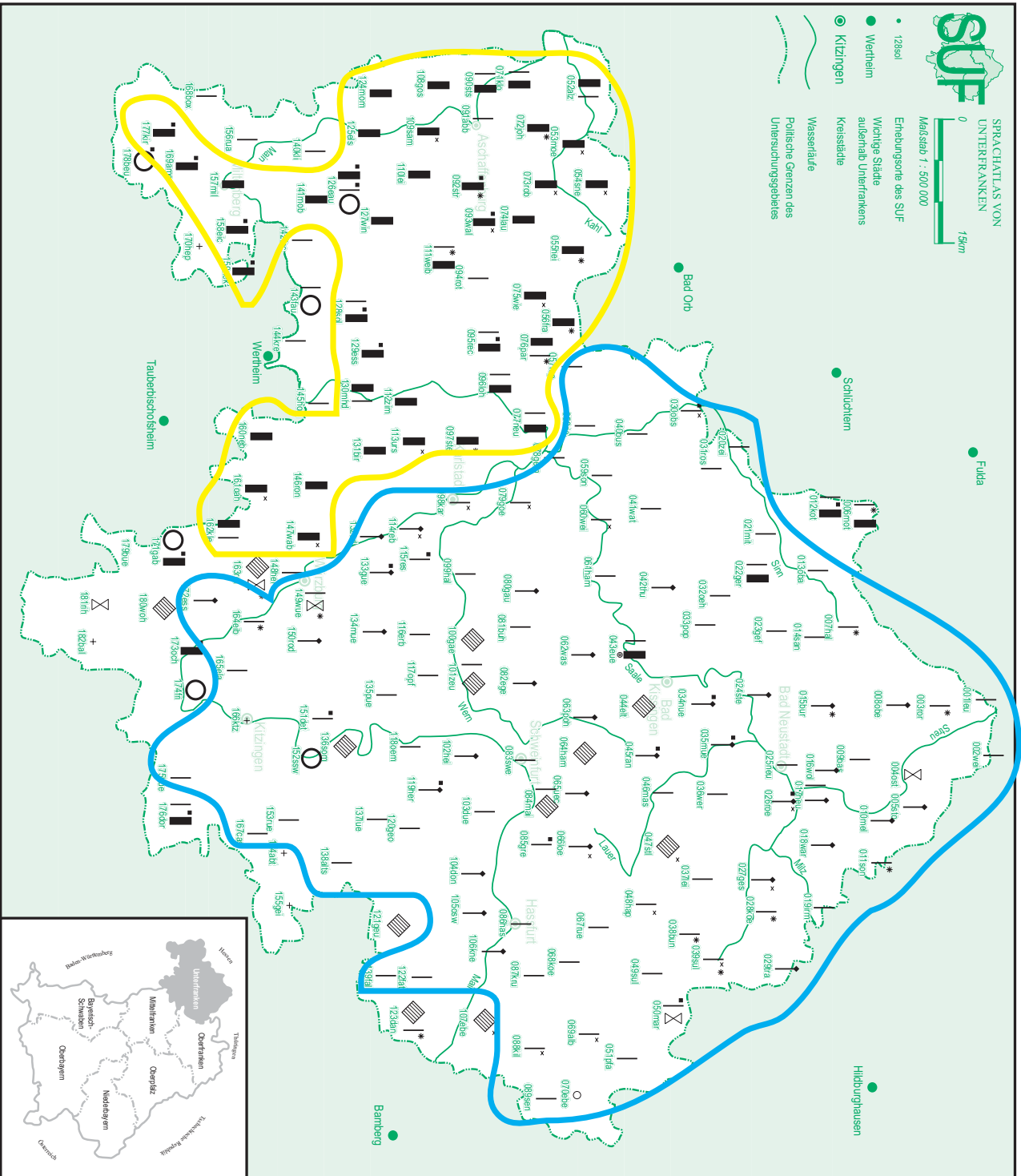


65: Abendessen



SPRACHATLAS VON
UNTERFRANKEN
Maßstab 1 : 500 000

- 12860 Erhebungsjahre des SUF
- Wertheim Wichtige Städte außerhalb Unterfrankens
- Kitzingen Kreisstädte
- Wasserläufe
- Politische Grenzen des Untersuchungsgebietes



Typ <Abendessen> n.
z.B. 014san *gwadese* \ 067rue *gmdesi*n

↑ Variante mit Fugen-s-Typ <Abendessen> n.
z.B. 0245ta *gawadese*

■ Typ <Nachessen> n.
z.B. 022ger *noxde*se

▧ Typ <Brotzeit> f.
z.B. 121geu *brodsjed*

○ Typ <Vesper> n.
z.B. 143fau *yésber*

• vor der Signatur: verbale Bezeichnungen
z.B. 085gre *dsilgmdesi*n <zu Abend essen>
Part. \ 159nek *dsanxkde*se <zu Nacht essen>

✕ Seitenheiten
004ost *gwabdrvad* <Abendbrot> n.
050mar *gmdbröd* <Abendbrot> n.
149wue *naxdmj*l <Nachtahl> n.
163rei *ese* <Essen> n.
181frih *brodase* <Brotesen> n.

* nach der Signatur: zusätzlicher GP-Kommentar
„nach der Staltarbeit“ bzw. „nach dem Füttern“

- Weitere Zeichen
- † nach der Signatur: Beleg als Diminutiv erhoben
 - * semantische Angaben / GP-Kommentare (s. Kartenkommentar)
 - ⊙ unter der Signatur: Beleg als Erinnerungstform o.ä. qualifiziert
 - ⊖ Wort unbekannt
 - + kein Beleg vorhanden

Abb. 9